

**ПАСПОРТ**  
**Дорожной безопасности образовательной организации**

Тамбовского областного государственного бюджетного профессионального образовательного учреждения «Жердевский колледж сахарной промышленности»

(наименование образовательной организации)

1. Тип ОО

Бюджетная организация

(тип)

2. Вид

Самостоятельное среднее специальное учебное заведение (колледж)

ДОУ, СОШ, школа-сад и т.д.

3. Юридический адрес ОО

улица Интернациональная, д. 3, г. Жердевка, Тамбовская область, 393671

(юридический адрес)

4. Фактический адрес ОО

улица Интернациональная, д. 3, г. Жердевка, Тамбовская область, 393671

(фактический адрес)

5. Руководители ОО:

5.1. Директор

Каширин Алексей Николаевич

(Ф.И.О. директора)

89158662573

(контактный телефон)

5.2. Заместитель директора по учебной работе

Иноземцева Лилия Валерьевна

(Ф.И.О. заместителя по учебной работе)

89156646125

(контактный телефон)

5.3. Заместитель директора по воспитательной работе

Тяпкина Светлана Васильевна

(Ф.И.О. заместителя по воспитательной работе)

89537290409

(контактный телефон)

5.4. Педагог, ответственный за профилактику ДДТ

Каверин Андрей Николаевич

(Ф.И.О. педагога, ответственного за профилактику ДДТ)

89005161988

(контактный телефон)

№ 3976 04.09.2017

(№ приказа о зачислении)

+

6. Закреплённый за ОО сотрудник ГИБДД

Демидов Дмитрий Юрьевич  
(должность, Ф.И.О сотрудника ГИБДД)

7. Ответственный работник муниципального органа управления образованием

(должность, Ф.И.О)

8. Руководитель или ответственный работник дорожно-эксплуатационной организации, осуществляющей содержание улично-дорожной сети

Генеральный директор ООО «Дорожник» Плутиц Петр Васильевич  
(должность, Ф.И.О)

9. Количество учащихся (общее)

(количество)

По параллелям:

1 курс \_\_\_\_\_

2 курс \_\_\_\_\_

3 курс \_\_\_\_\_

4 курс \_\_\_\_\_

заочное отделение \_\_\_\_\_

10. Время занятий в ОО

8-00 до 14-50  
(смена, с.-дв)

с 15-00 до 20-00  
(смена, с.-дв)

11. Наличие отряда ЮИД

Схема  
Фото  
Фото  
Фото  
Фото

- 12. Схема безопасного подхода к ОО
- 13. Фото подхода к ОО
- 14. Кабинет по ПДД
- 15. Учебно-тренировочный перекресток
- 16. Справки, рапорты, информации

17. Учебная программа по БДД:

(название программы)	(целевая аудитория)	(количество часов)	(разработчик программы)

18. Информация о ДТП с участием учащихся ОО:

(данные о ДТП)	

- 19. Координаты образовательной организации  
Долгота 4128 В.Д.      Широта 5150 С.Ш.
- 20. Интенсивность движения транспортных средств  
60 единиц в час
- 21. Интенсивность движения пешеходов  
40 человек в час
- 22. Инженерное обустройство улично-дорожной сети около образовательной организации. Требуется в соответствии с нормативами:

пешеходных переходов	1
** из них внеуличных	0
остановок маршрутных ТС	1
троллейбусов, пешеходных дорожек	0
светофоров	0
** из них пешеходные	0
** 17	0
знаки 5.19.1 (2)	2
** из них над проезжей частью	0
знаки 1.23	0
** из них основной	0
** предварительный	0
средства светодидной индикации	0
разметка 1.14.1	1
** в том числе, на желтом фоне	1
разметка 1.24.1.	0
искусственных неровностей	0
пешеходных ограждений	0

23. Количество технических средств организации дорожного движения у образовательной организации

Схема движения студентов

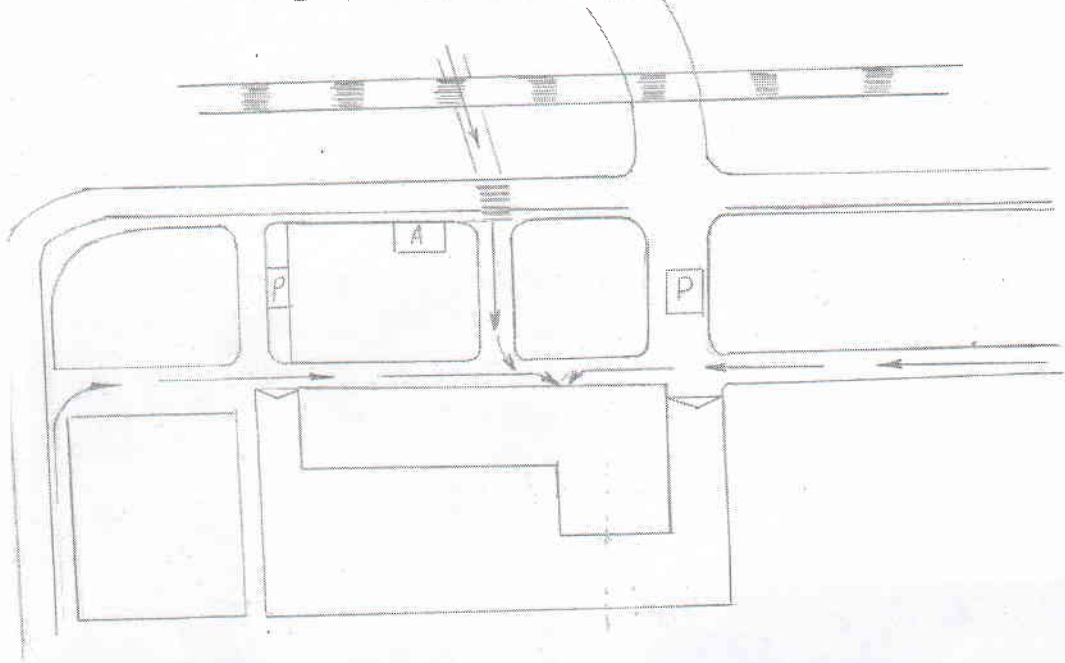


Схема подвоза материальных средств

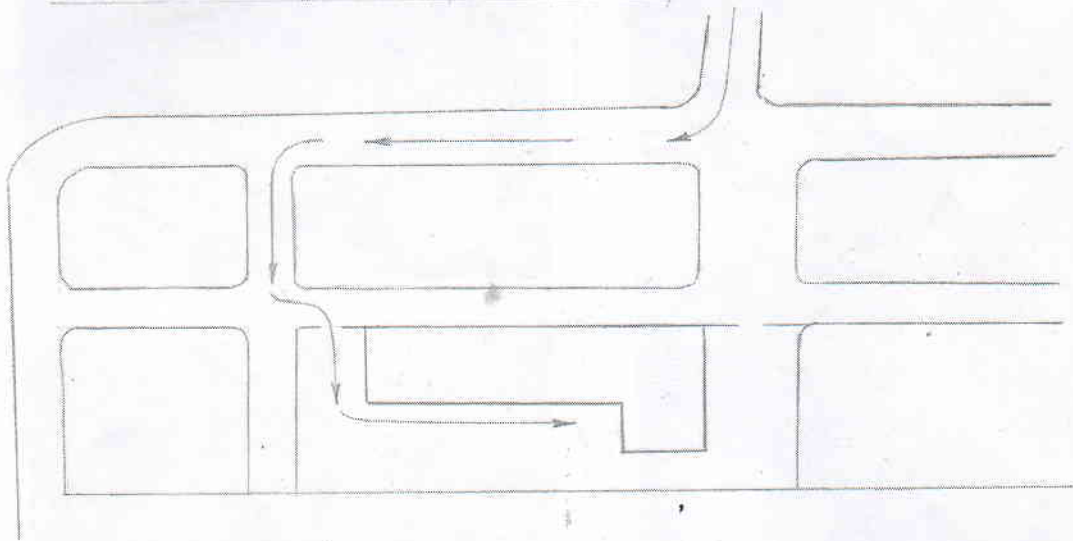


фото подхода к образовательной организации

[Вернуться на главную](#)

+ фото

фото на странице: 3



Подпись



Подпись



Подпись



Фоты на страници: 0

+Фоты

Берителъ на давлението

Кабинет по ПДД

